



PREFA HOCHWASSERSCHUTZ

MONTAGEHINWEIS



WWW.PREFA.COM

03 **ÜBERPRÜFEN UND VORBEREITEN**

04-05 **MONTAGEVARIANTE VOR DER LEIBUNG**



06-07 **MONTAGEVARIANTE IN DER LEIBUNG (BÜNDIG)**



08-09 **MONTAGEVARIANTE IN DER LEIBUNG**



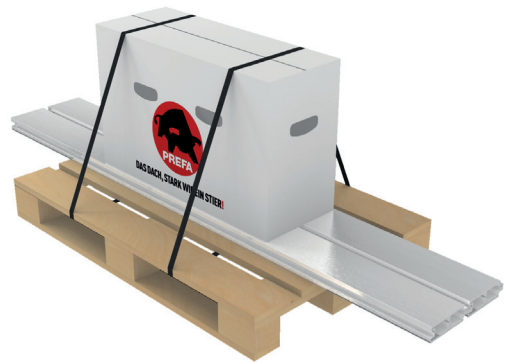
10 **MONTAGE DER BODENHÜLSE**
MONTAGE DER MITTELSÄULE

11 **SYSTEMÜBERSICHT**

ÜBERPRÜFEN

1

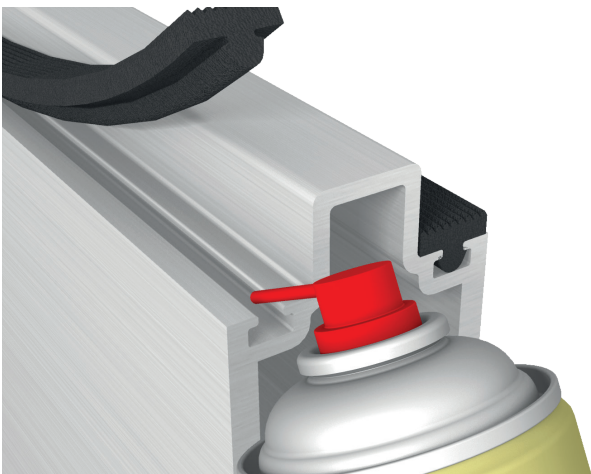
Die Lieferung ist auf Vollständigkeit und Transportschäden zu kontrollieren. Produkte trocken und Bodendichtungen im ausgerollten Zustand lagern (siehe Punkt 14).



VORBEREITEN DER DAMMBALKEN

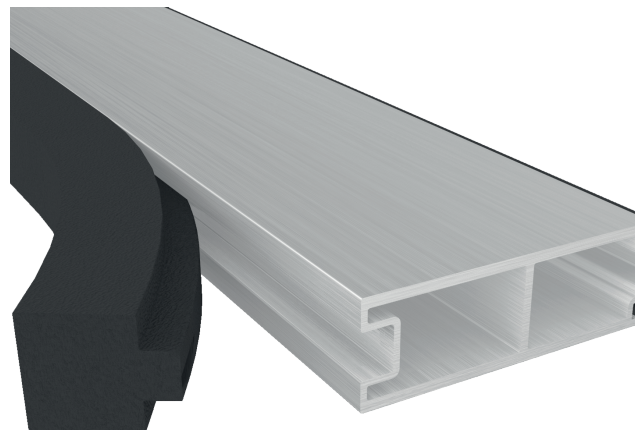
2

Dammbalkendichtung in beiden Nuten auf der Oberseite des Dammbalkens eindrücken. Als Montagehilfe sollte ein Silikonspray oder Gleichwertiges für leichteres Eindrücken verwendet werden.



3

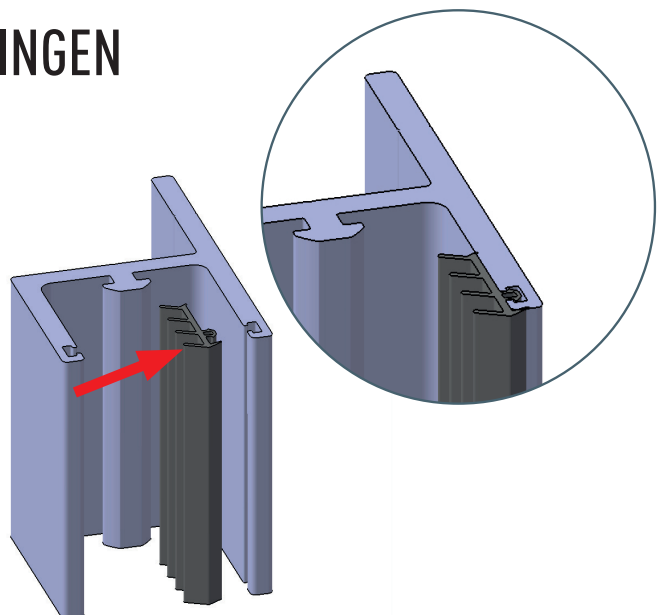
Bodendichtung auf der Dammbalkenunterseite anbringen. Die Dammbalken mit eingebauter Dichtung sind vor Verschmutzung zu schützen (z. B. Lagerbox).



GRUNDPROFILDICHTUNG ANBRINGEN

4

Grundprofildichtung in die Nut des Grundprofils eindrücken. Auf Silikonspray sollte hierbei verzichtet werden.



MONTAGEVARIANTE VOR DER LEIBUNG

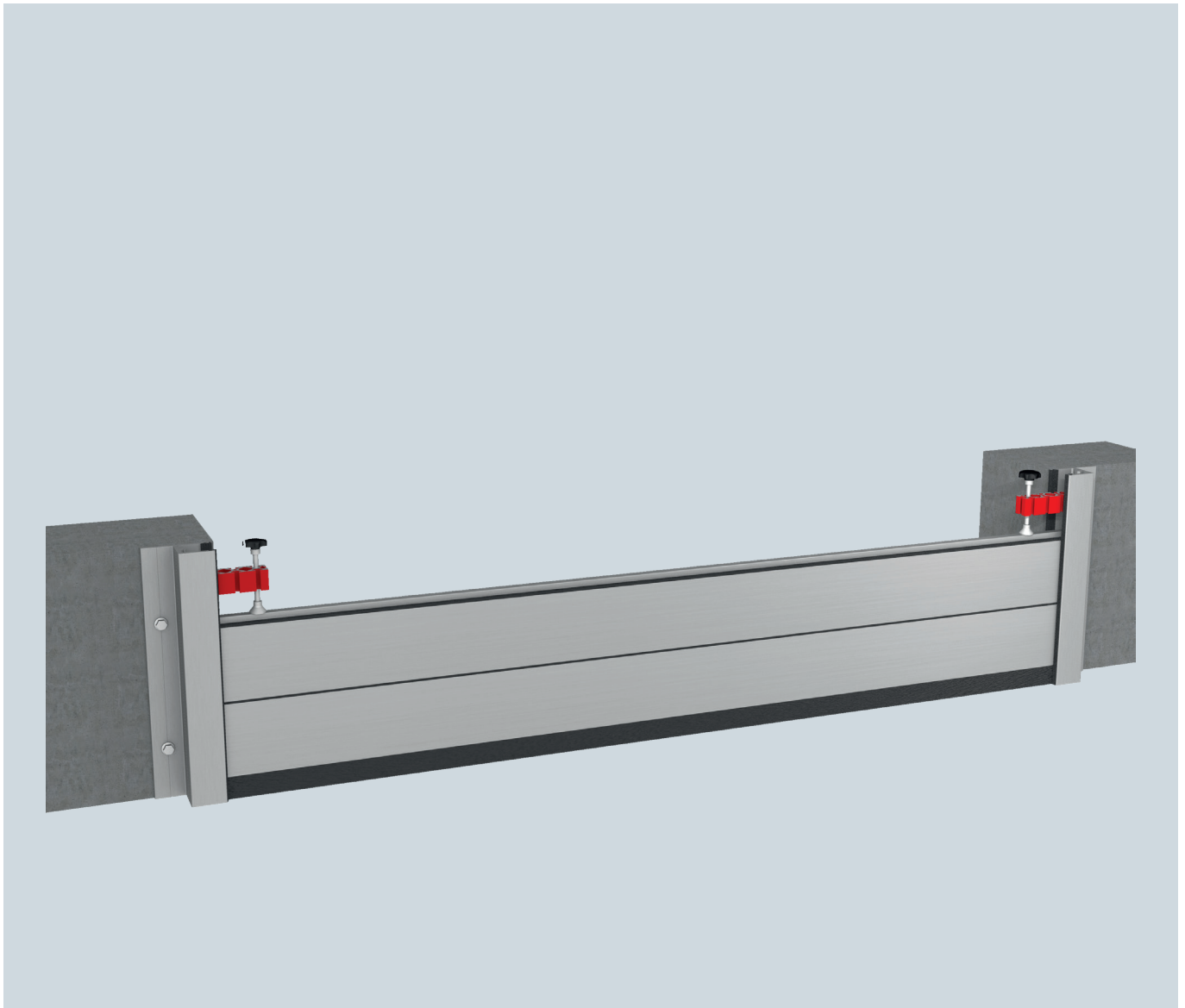
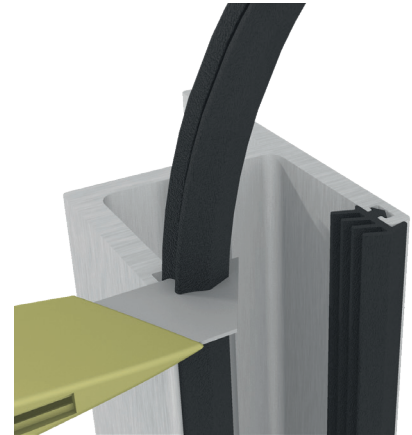
(ODER ALS VARIANTE HINTER DER LEIBUNG)

5

Überstehende Profildichtung auf die benötigte Länge abschneiden. Dichtung an der Profilunterseite rechtwinklig abtrennen.

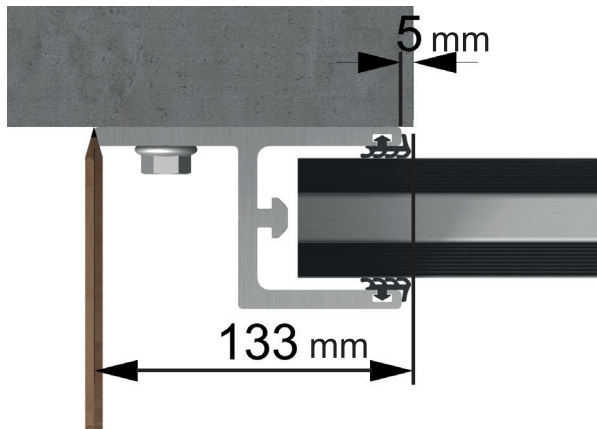
Hinweis: Durch das Einfädeln kann eine Ausdehnung der Dichtung erfolgen. Das Abschneiden ist daher erst nach deren Entspannung empfohlen, da die Dichtung andernfalls zu kurz werden könnte.

Die Dichtung zum Boden dichten!



6

An der Mauer einen Messpunkt in einem Abstand von 133 mm zur Kante markieren.

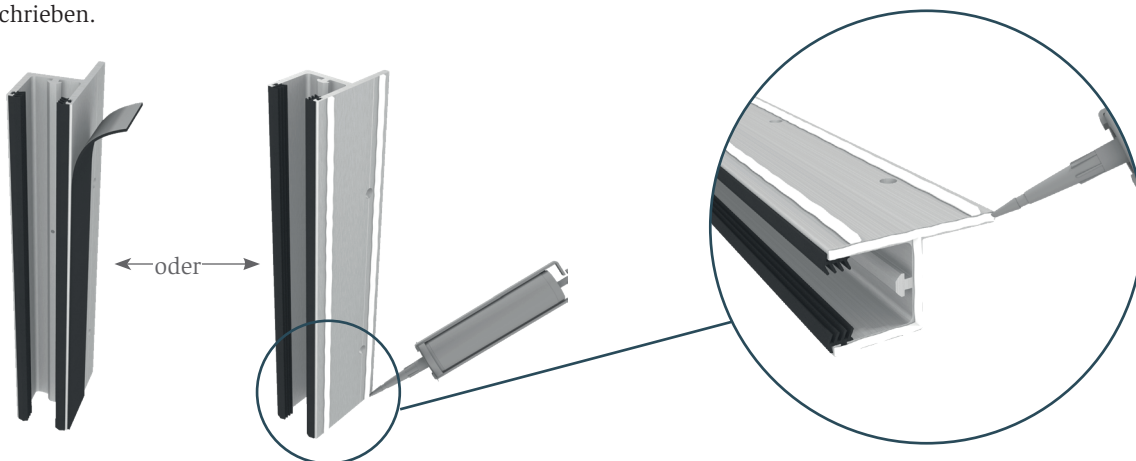
**7**

Grundprofilaußenkante vom Messpunkt (siehe Bild 6) lotrecht ausrichten, Bohrlöcher markieren und vorbohren. Vor dem Montieren der Grundprofile eventuelle Unebenheiten begradigen, damit ein sattes Aufliegen auf der Mauer bzw. dem Boden gewährleistet ist. Um Verspannungen vorzubeugen, nur auf plane Oberflächen schrauben.

**8**

Dichtband (oder Silikonraupe) auf der Rückseite des Grundprofils anbringen. Bei direktem Kontakt mit Beton wird eine Trennlage oder ein Anstrich auf dem Grundprofil vorgeschrieben.

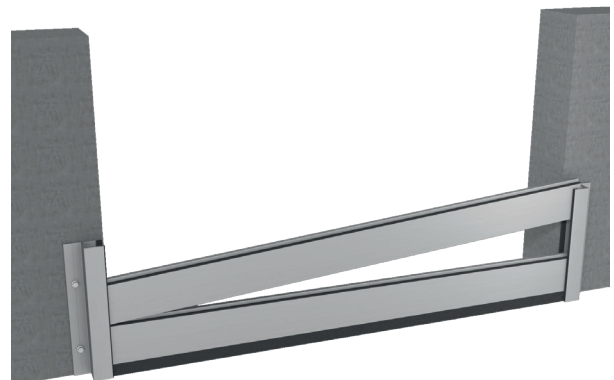
Silikonraupe auf der Unterseite des Grundprofils anbringen.

**9**

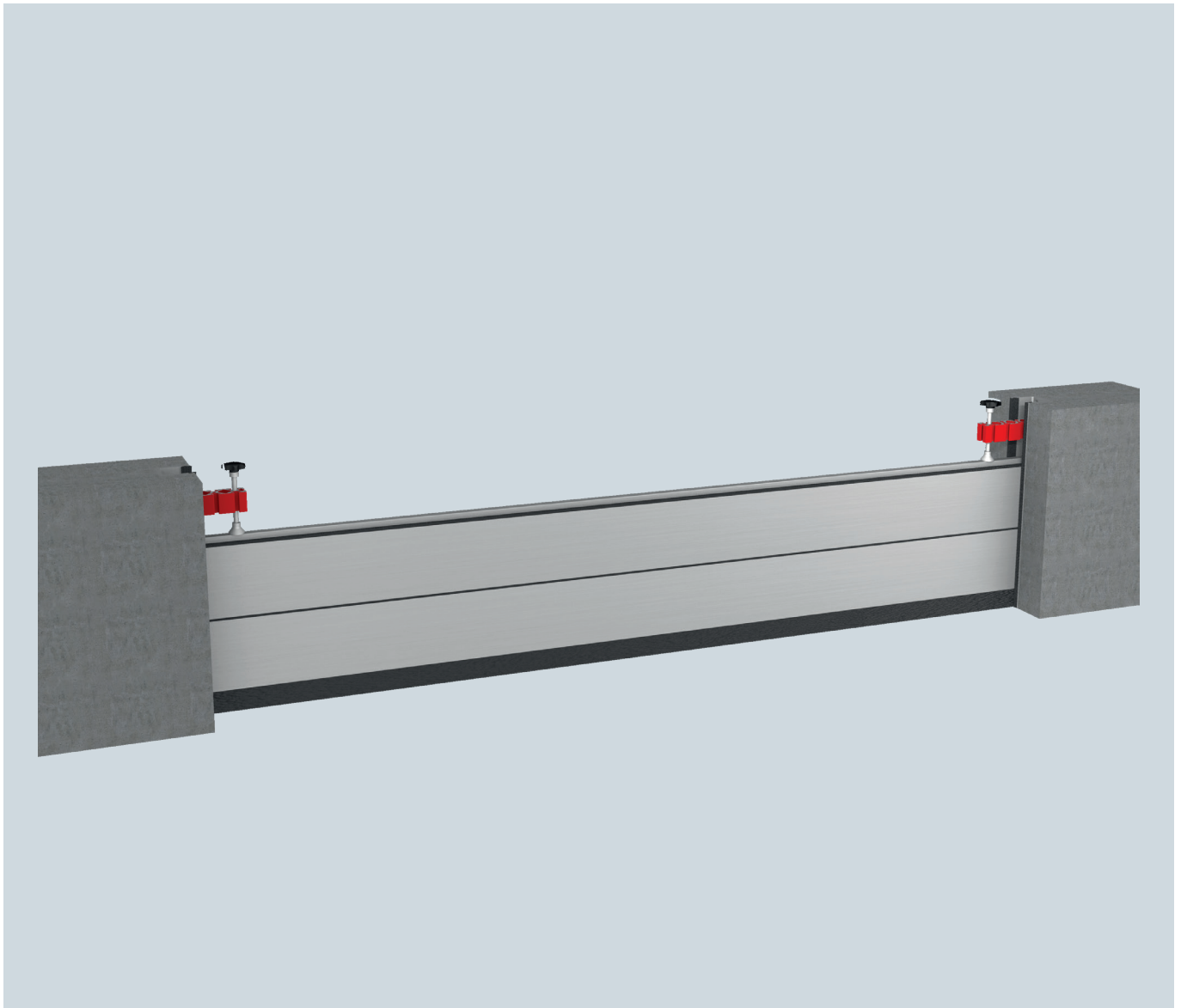
Mit geeigneten Befestigungsmitteln ($\varnothing 12$) je nach statischen Anforderungen (Dübel, Gewindestange ...) montieren.

10

Das schräge Einfädeln der Dammbalken vereinfacht die Montage (Montagehilfe: Silikonspray oder Gleichwertiges).

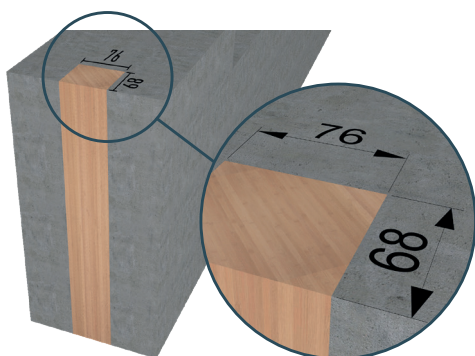


MONTAGEVARIANTE IN DER LEIBUNG (BÜNDIG)



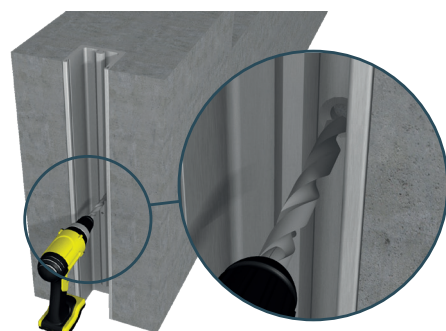
5

Die Ausnehmung (mind. 76 mm breit, 68 mm tief) für das U-Profil mit einem Kantholz beim Einschalen oder nachträglich durch Ausstemmen herstellen. Sämtliche Unebenheiten durch Verputzen ausgleichen.



6

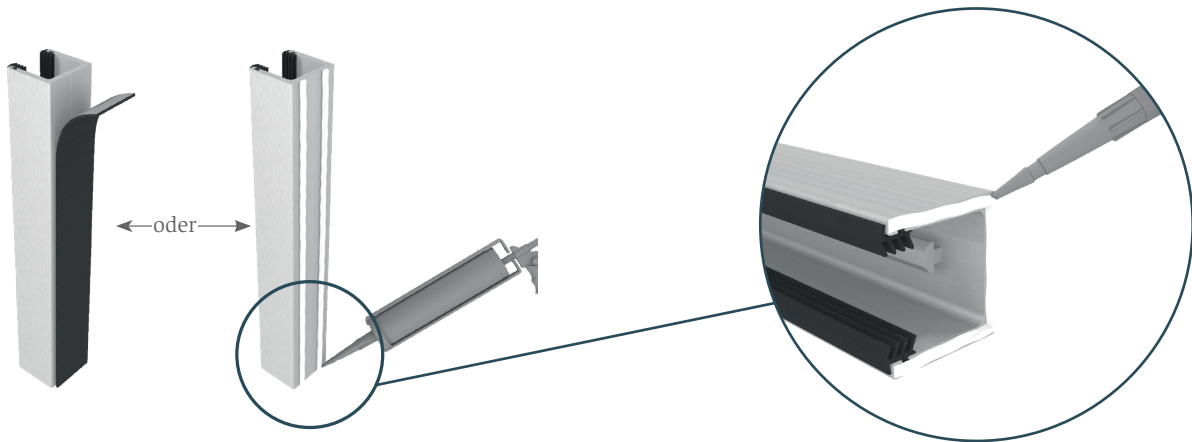
U-Profil in die Ausnehmung setzen, Bohrlöcher markieren und vorbohren. Vor dem Montieren der U-Profile eventuelle Unebenheiten begradigen, damit ein sattes Aufliegen auf der Mauer bzw. dem Boden gewährleistet ist. Um Verspannungen vorzubeugen, nur auf plane Oberflächen schrauben.



7

Dichtband (oder Silikonraupe) auf der Rückseite des U-Profils anbringen. Bei direktem Kontakt mit Beton wird eine Trennlage oder ein Anstrich auf dem U-Profil vorgeschrieben.

Silikonraupe auf der Unterseite des U-Profils anbringen. Beim Einschrauben des U-Profils in die Bohrlöcher auf ein bündiges Abschließen der Schraubköpfe achten.



8

Ist ein Einfädeln des Spannstückes an der Oberseite des U-Profils problemlos möglich, sind die U-Profile mit der Profilfreistellung unten zu versetzen.

9

Ist ein Einfädeln der Dammbalken an der Oberseite des U-Profils nicht möglich (z. B. Türstock usw.), ist ein ausreichender Überstand der seitlichen Mauerschlitze zu berücksichtigen (wird von der Firma PREFA ermittelt).

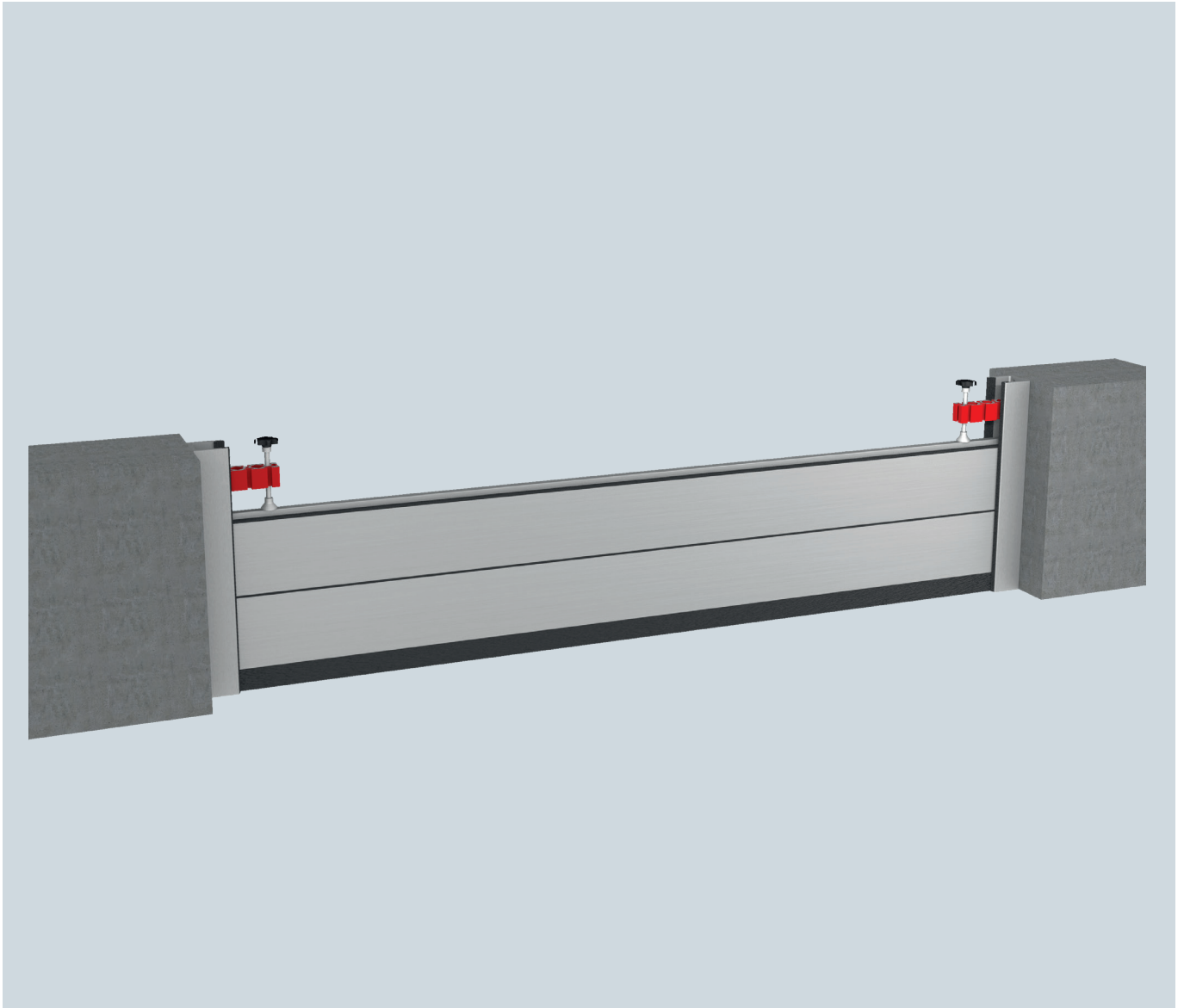


10

Das schräge Einfädeln der Dammbalken vereinfacht die Montage (Montagehilfe: Silikonspray oder Gleichwertiges).

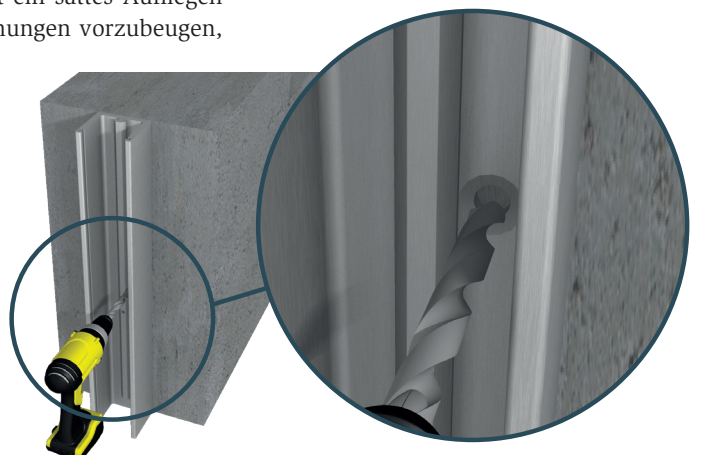


MONTAGEVARIANTE IN DER LEIBUNG



5

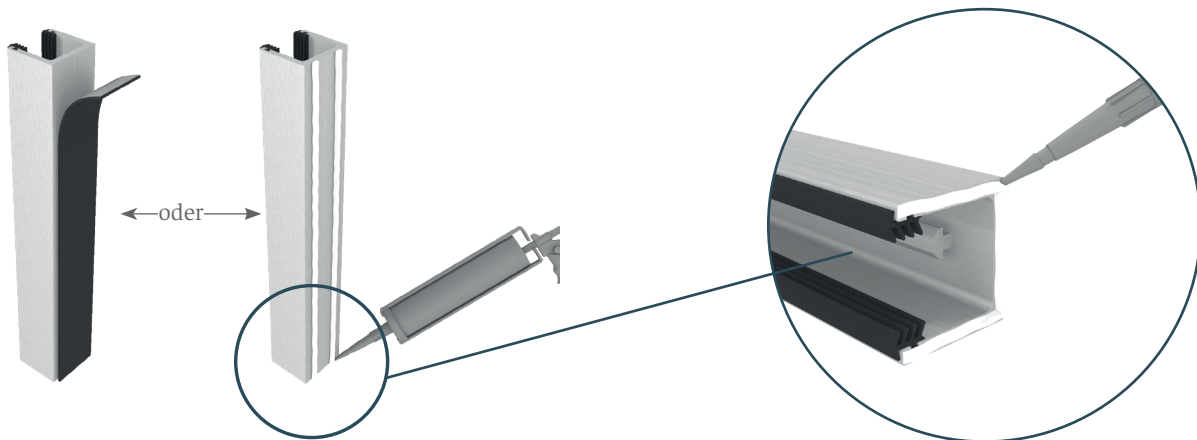
U-Profil in die Leibung setzen, Bohrlöcher markieren und vorbohren. Vor dem Montieren der U-Profile eventuelle Unebenheiten begradigen, damit ein sattes Aufliegen auf der Mauer bzw. dem Boden gewährleistet ist. Um Verspannungen vorzubeugen, nur auf plane Oberflächen schrauben.



6

Dichtband (oder Silikonraupe) auf der Rückseite des U-Profils anbringen. Bei direktem Kontakt mit Beton wird eine Trennlage oder ein Anstrich auf dem U-Profil vorgeschrieben.

Silikonraupe auf der Unterseite des U-Profils anbringen. Beim Einschrauben des U-Profils in die Bohrlöcher auf ein bündiges Abschließen der Schraubköpfe achten.

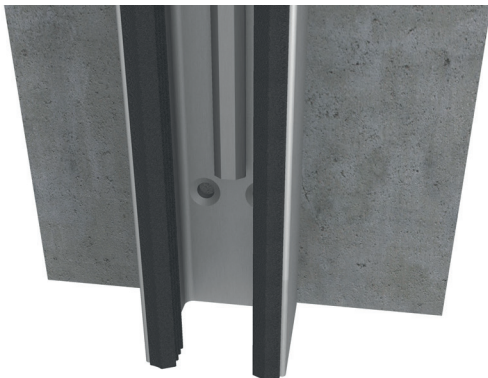


7

Ist ein Einfädeln des Spannstückes an der Oberseite des U-Profils problemlos möglich, sind die U-Profile mit der Profilfreistellung unten zu versetzen.

8

Ist ein Einfädeln des Spannstückes an der Oberseite des U-Profils nicht möglich (z. B. Türstock usw.), sind die U-Profile mit der Profilfreistellung oben zu versetzen.



9

Zum Einfädeln des obersten Dammbalkens ist eine Ausfräsung im Seitenteil des U-Profils vorzusehen.

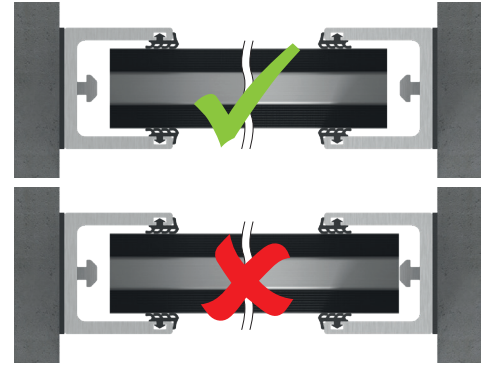
10

Das schräge Einfädeln der Dammbalken vereinfacht die Montage (Montagehilfe: Silikonspray oder Gleichwertiges).



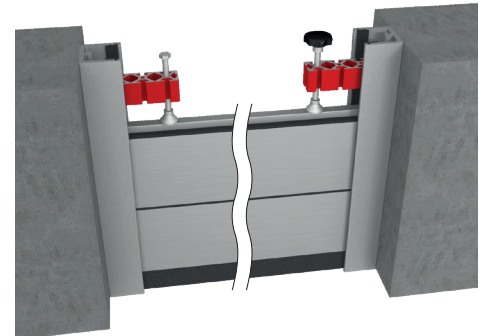
11

Es ist darauf zu achten, dass die Dammbalken mittig positioniert werden, sodass auf beiden Seiten der Abstand gleich ist.



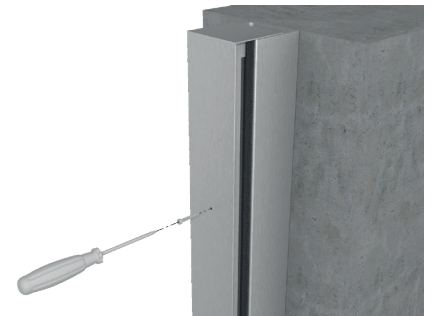
12

Abschließend die Spannstücke auf beiden Seiten in die U-Profile einschieben. Spannstücke mit Sterngriff bzw. Sechskantschraube sind handfest anzuziehen.



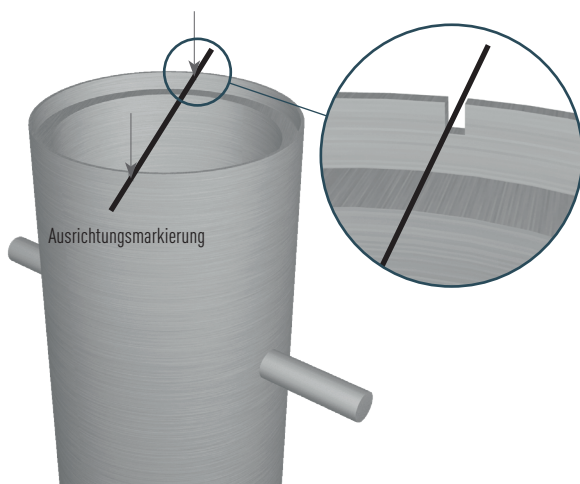
13

Bei Nichtverwendung des Hochwasserschutzes Abdeckung im werkseitig vorgebohrtem Loch am U-Profil gegebenenfalls mit Schraube fixieren.

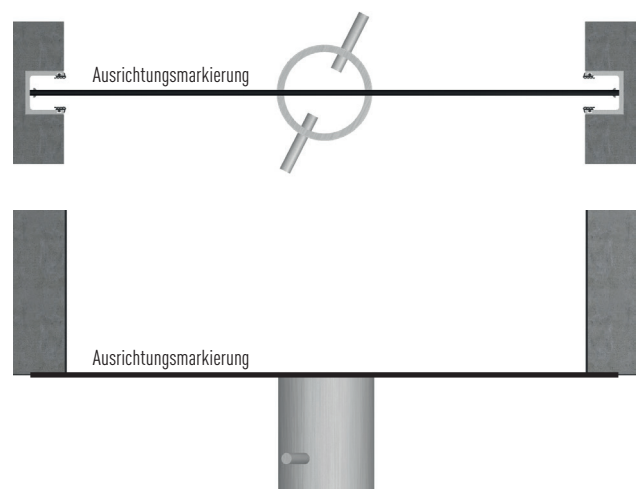


MONTAGE DER BODENHÜLSE

14 Einkerbungen müssen in Richtung der Dammbalken eingerichtet werden. Auf bündiges und waagrechtes Einbetonieren achten.

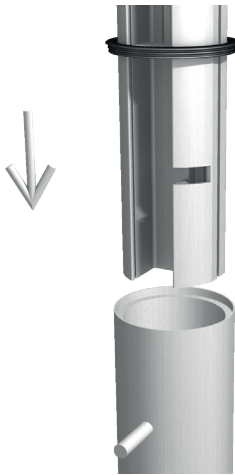


15 Abbildung einer korrekten Ausrichtung und Montage der Bodenhülse. Beim Betonieren darauf achten, dass der Beton die Bodenhülse nicht unterfließt.

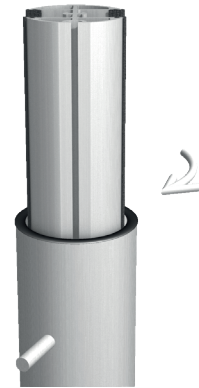


MONTAGE DER MITTELSÄULE

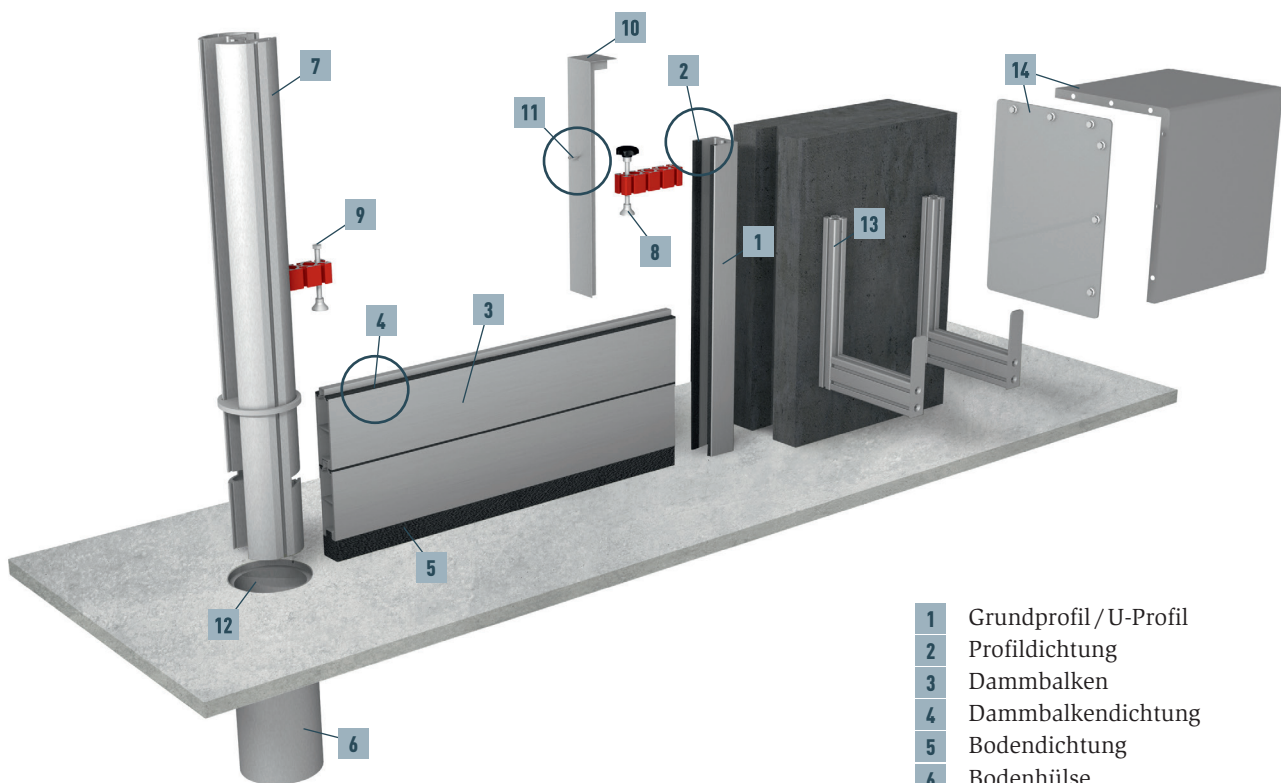
16 Dichtungsring am Rundprofil anbringen und entsprechend Abbildung in die Bodenhülse einführen.



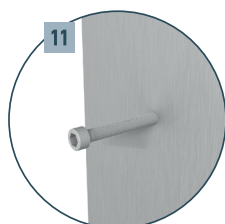
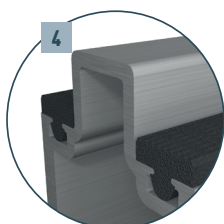
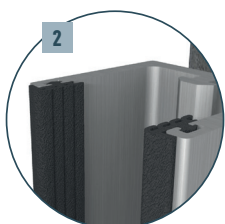
17 Darauf achten, dass die Dichtung vollflächig und satt aufliegt. Das Rundprofil im Uhrzeigersinn verdrehen, bis die Öffnungen in Richtung der Grund- oder U-Profile zeigen.



SYSTEMÜBERSICHT



- 1 Grundprofil / U-Profil
- 2 Profildichtung
- 3 Dammbalken
- 4 Dammbalkendichtung
- 5 Bodendichtung
- 6 Bodenhülse
- 7 Mittelsäule
- 8 Spannstück mit Sterngriff
- 9 Spannstück mit Sechskantschraube
- 10 Abdeckung / Winkelabdeckung
- 11 Befestigungsschraube
- 12 Deckel für Bodenhülse
- 13 Wandhalterung
- 14 Lagerabdeckung





**DAS DACH,
STARK WIE EIN STIER!**

DIE PREFA GRUPPE

ÖSTERREICH 3182 Marktl/Lilienfeld
T + 43 2762 502-0, **E** office.at@prefa.com

DEUTSCHLAND 98634 Wasungen
T + 49 36941 785-0, **E** office.de@prefa.com

SCHWEIZ 8800 Thalwil
T + 41 71 952 68 19, **E** office.ch@prefa.com

ITALIEN 39100 Bozen
T + 39 0471 068 680, **E** office.it@prefa.com

FRANKREICH 73190 Challes-les-Eaux
T + 33 4 79 44 84 58, **E** office.fr@prefa.com

TSCHECHIEN 19300 Prag
T + 420 234 496 501, **E** office.cz@prefa.com

UNGARN 2040 Budaörs
T + 36 23 511-670, **E** office.hu@prefa.com

POLEN 02-295 Warschau
T + 48 22 720 62 90, **E** office.pl@prefa.com

SCHWEDEN 232 91 Arlöv
T + 46 10 498 66 60, **E** office.se@prefa.com

www.prefa.com

DIE VORTEILE DES ROBUSTEN PREFA HOCHWASSER- SCHUTZES AUS ALUMINIUM

! JEDERZEIT EINSETZBAR
**! SCHNELLE UND
EINFACHE MONTAGE**
! GERINGES GEWICHT

DIE PREFA GRUPPE IST IN FOLGENDEN LÄNDERN VERTRETEN:

Österreich, Deutschland, Schweiz, Italien, Frankreich, Belgien, Niederlande, Luxemburg, Dänemark, Schweden, Norwegen, Tschechien, Slowakei, Ungarn, Polen, Slowenien, Kroatien, Estland, Lettland, Litauen, Russland, Großbritannien

Fotos: PREFA
Technische Änderungen und Druckfehler vorbehalten. Farbabweichungen druckbedingt. 07.2017 | KBO | MF